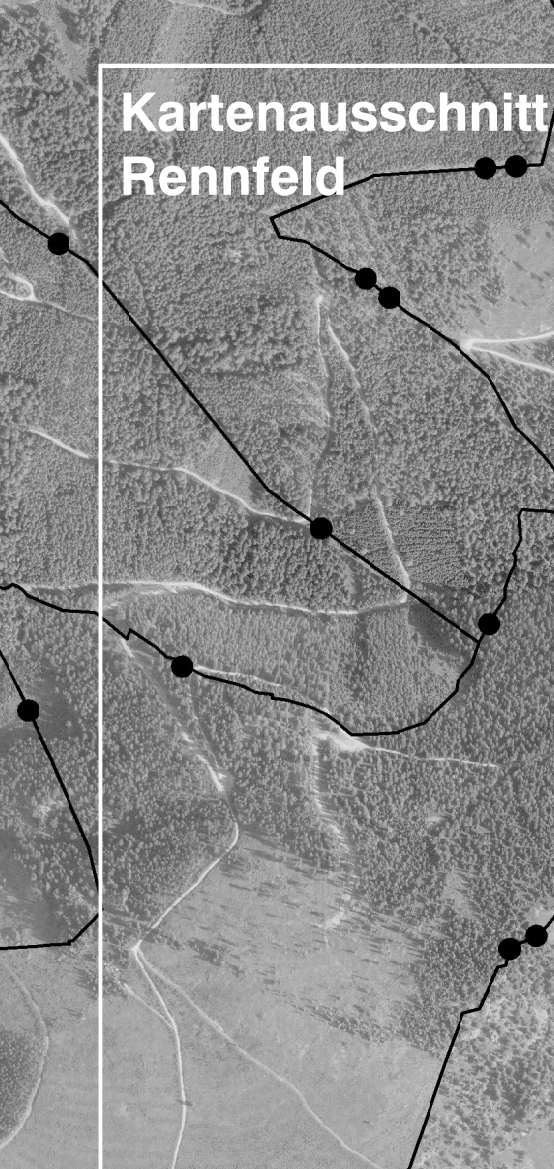
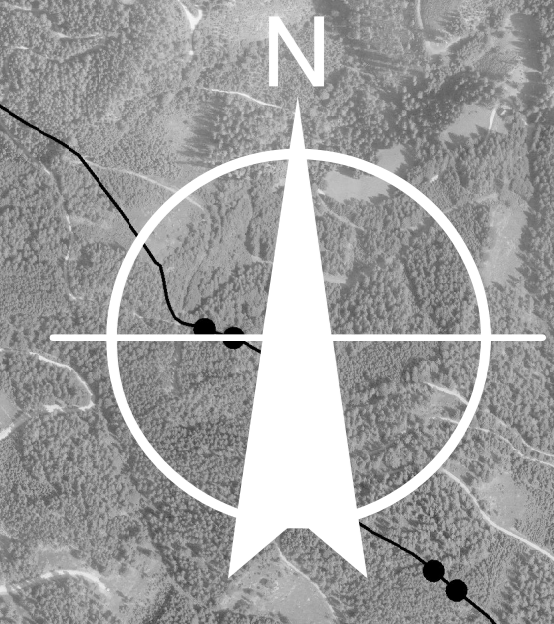
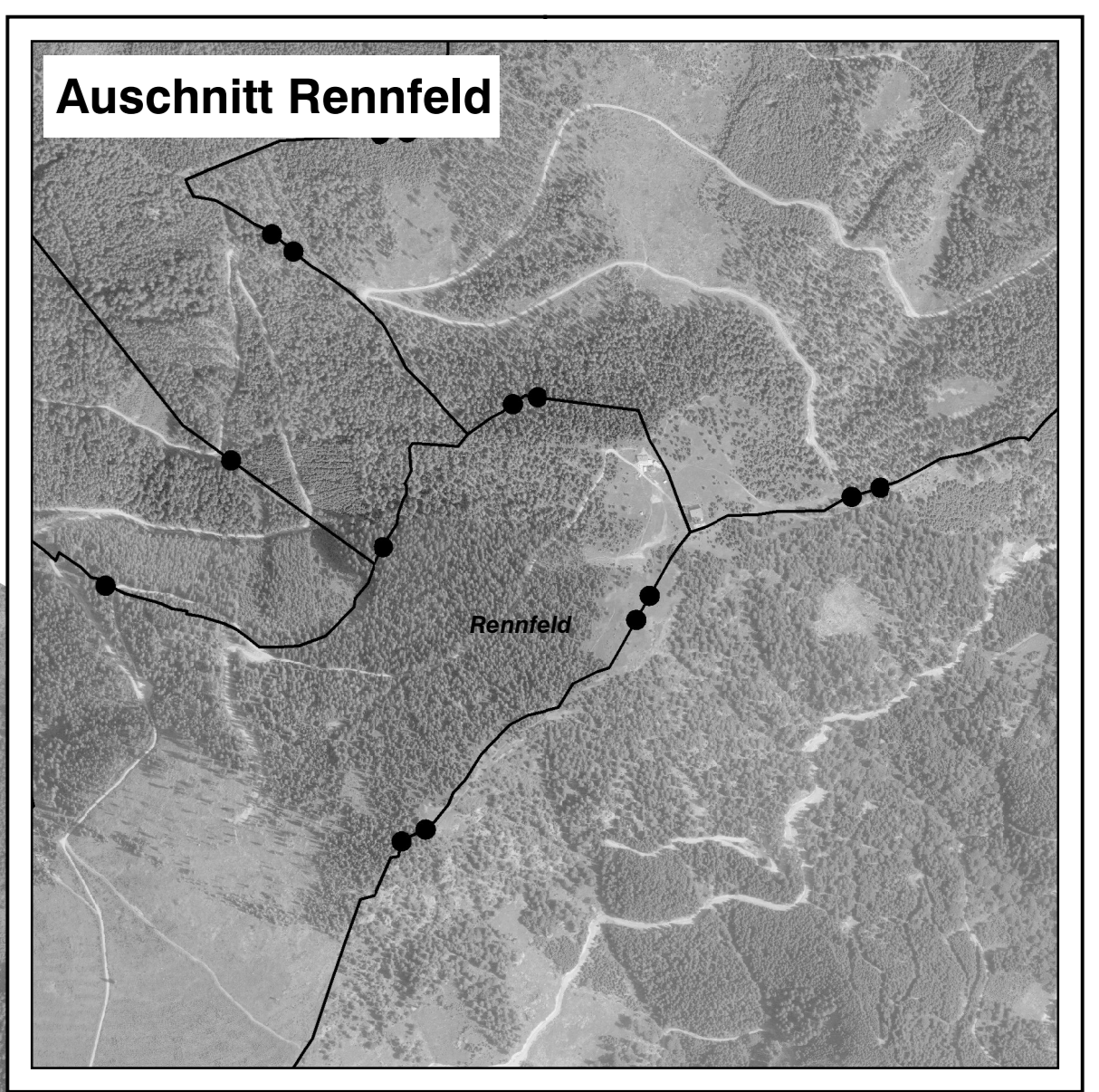
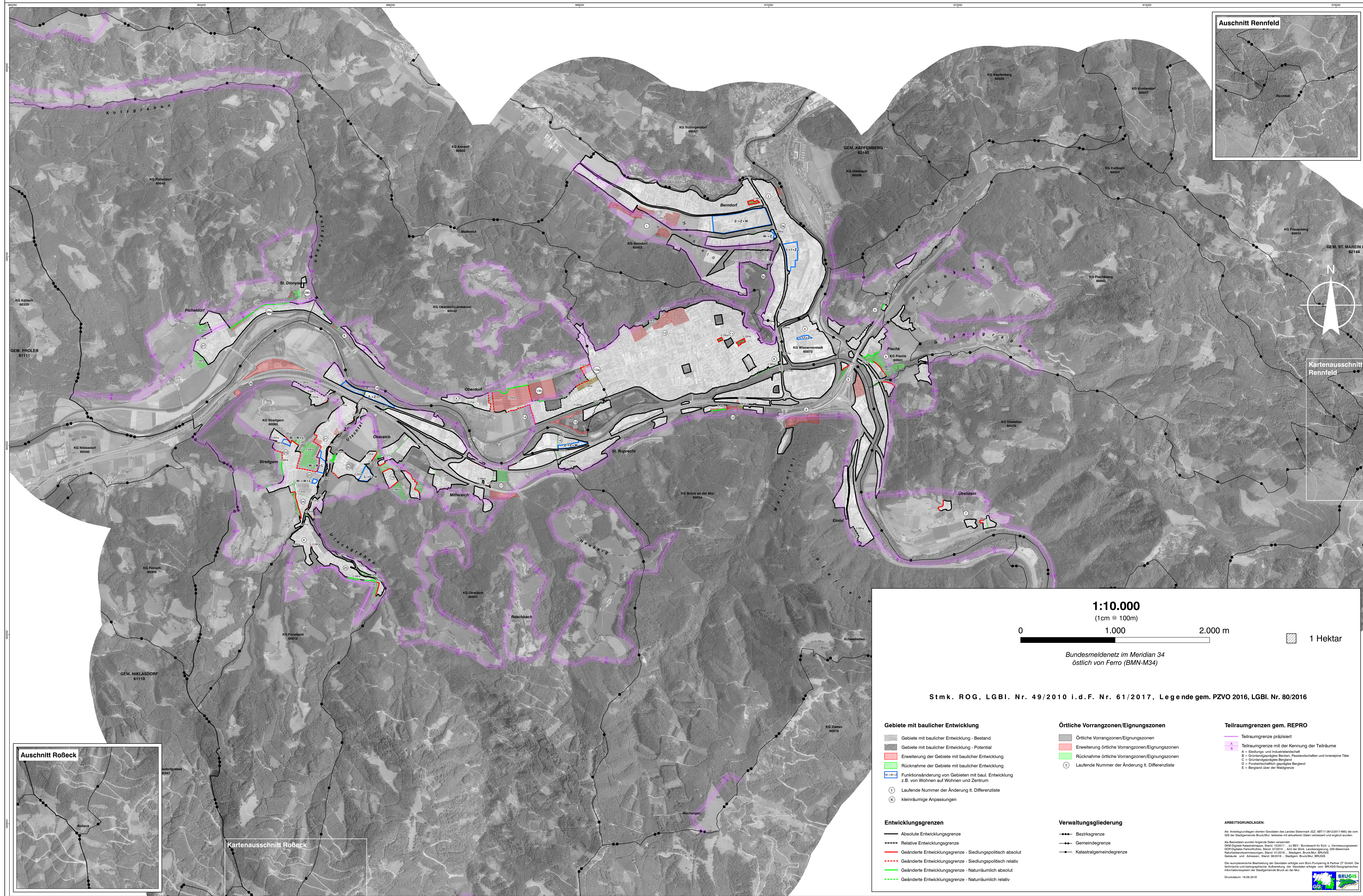




# Differenzplan zum STEK 1.00 der Stadtgemeinde Bruck/Mur - Auflage 2



**1:10.000**  
(1cm = 100m)

0 1.000 2.000 m

1 Hektar

Bundsmeldenetz im Meridian 34  
östlich von Ferro (BMN-M34)

Stmk. ROG, LGBl. Nr. 49/2010 i. d. F. Nr. 61/2017, Legende gem. PZVO 2016, LGBl. Nr. 80/2016

- |   |  |   |
|---|--|---|
| <p><b>Gebiete mit baulicher Entwicklung</b></p> <ul style="list-style-type: none"> <li> Gebiete mit baulicher Entwicklung - Bestand</li> <li> Gebiete mit baulicher Entwicklung - Potential</li> <li> Erweiterung der Gebiete mit baulicher Entwicklung</li> <li> Rücknahme der Gebiete mit baulicher Entwicklung</li> <li> Funktionsänderung von Gebieten mit baul. Entwicklung z.B. von Wohnen auf Wohnen und Zentrum</li> <li> Laufende Nummer der Änderung lt. Differenzliste</li> <li> kleinräumige Anpassungen</li> </ul> | <p><b>Örtliche Vorrangzonen/Eignungszonen</b></p> <ul style="list-style-type: none"> <li> Örtliche Vorrangzonen/Eignungszonen</li> <li> Erweiterung örtliche Vorrangzonen/Eignungszonen</li> <li> Rücknahme örtliche Vorrangzonen/Eignungszonen</li> <li> Laufende Nummer der Änderung lt. Differenzliste</li> </ul> | <p><b>Teilraumgrenzen gem. REPRO</b></p> <ul style="list-style-type: none"> <li> Teilraumgrenze präzisiert</li> <li> Teilraumgrenze mit der Kennung der Teilräume</li> <li> A = Siedlungs- und Industriezonen</li> <li> B = Grünlandgeprägtes Siedlungs-, Parklandschaften und lineare Taler</li> <li> C = Grünlandgeprägtes Bergland</li> <li> D = Forstwirtschaftlich geprägtes Bergland</li> <li> E = Bergland über der Waldgrenze</li> </ul>  |
| <p><b>Entwicklungsgrenzen</b></p> <ul style="list-style-type: none"> <li> Absolute Entwicklungsgrenze</li> <li> Relative Entwicklungsgrenze</li> <li> Geänderte Entwicklungsgrenze - Siedlungspolitisch absolut</li> <li> Geänderte Entwicklungsgrenze - Siedlungspolitisch relativ</li> <li> Geänderte Entwicklungsgrenze - Naturräumlich absolut</li> <li> Geänderte Entwicklungsgrenze - Naturräumlich relativ</li> </ul>  | <p><b>Verwaltungsgliederung</b></p> <ul style="list-style-type: none"> <li> Bezirksgrenze</li> <li> Gemeindegrenze</li> <li> Katastralgemeindegrenze</li> </ul>  | <p><b>ARBEITSGRUNDLAGEN:</b></p> <p>Als Arbeitsgrundlagen dienten Geodaten des Landes Steiermark (GZ: AB711-2812/2017-466) die vom GIS der Stadtgemeinde Bruck/Mur teilweise mit aktuellen Daten verbessert und ergänzt wurden.</p> <p>Als Basisdaten wurden folgende Daten verwendet:<br/>         DAK-Geplante Katastralgemeinden, Stand: 10/2017 - (© BEV - Bundesamt für Eich- u. Vermessungswesen)<br/>         DOP-Geplante Katastralgemeinden, Stand: 07/2016 - Amt der Stmk. Landesregierung, GIS-Steiermark<br/>         Neubeschreibungsvereinbarung, Stand: 01/2016 - Statgen, Bruck/Mur, BRUGIS<br/>         Gebäude- und Adressen, Stand: 06/2016 - Statgen, Bruck/Mur, BRUGIS</p> <p>Die räumliche Bearbeitung der Geodaten erfolgte von Büro Puntner &amp; Partner 27 GmbH. Die technische und kartographische Aufbereitung der Geodaten erfolgte von BRUGIS Geographische Informationssysteme der Stadtgemeinde Bruck an der Mur.</p> <p>Druckdatum: 18.06.2018</p> |

